

Seval Aksoy: “Liderlik Rollerimizin Yüzde 52’si Kadın Çalışanlardan Oluşuyor”

Kadın-erkek çalışan oranının dengeli olduğu AbbVie’de 457 kişi çalışıyor. Kadın yönetici oranında yüzde 52 ile Türkiye ve AB ülkeleri ortalamasının çok üzerinde bir noktada yer alan AbbVie, işe alımlarda aday havuzunda yüzde 50-50 kadın-erkek eşitliğine özen gösteriyor.



Global biyofarma şirketi AbbVie Türkiye’nin İnsan Kaynakları Direktörü Seval Aksoy ile şirketin kadın çalışanlara yönelik uygulamaları, kazandıkları ödüller, çalışan bağlılığı ve kurum kültürü gibi çeşitli konu başlıkları hakkında konuştuk. Şirketin Yönetim Kurulu’ndaki başarılı kadın liderler, kariyer yolculuklarını ve şirketteki gelişim fırsatlarını anlattı.

■ **Öncelikle AbbVie Türkiye şirketini daha yakından tanımak için hikayesini öğrenebilir miyiz?**

2013 yılında kurulan, araştırmaya dayalı global bir biyofarma şirketiyiz. Misyonumuz, bugünün ciddi sağlık sorunlarını çözecek ve yarının tıbbi sorunları ile başa çıkacak yenilikçi ilaçlar bulmak ve hastaların hizmetine sunmaktır. Mayıs 2020 itibarıyla, tüm dünyada Allergan’ın AbbVie ailesine katılması ile immünoloji, hematolojik onkoloji, nörolojik bilimler, göz sağlığı ve medikal estetik gibi temel alanlarda lider konumda bir biyofarma şirketi olduk. Bir AbbVie şirketi olarak, Allergan Aesthetics ise, estetik alanına yön veren bir şirket olarak dünyanın en geniş global tedavi, tıbbi cihaz ve estetik ürün portföyüne ve en iyi kaynaklara sahip en büyük medikal estetik şirketlerinden biri haline gelmiş oldu. Allergan Aesthetics, kendi araştırma ve geliştirme fonksiyonlarına sahip yeni bir global iş birimi olarak faaliyet göstermeye devam ediyor. Yeni AbbVie olarak, dünya genelinde 30’dan fazla ürün ile 175’i aşkın ülkede faaliyetlerimizi sürdürerek hastaların ihtiyaçlarını karşılamak için çalışmayı sürdürüyoruz. Yeni şirketin

abbvie

timizin hastalar ve sağlık hizmeti veren kuruluşlar için yaratacağı fırsatlar konusunda heyecanlıyız.

■ **AbbVie Türkiye’de şirket çalışanları ve yöneticileri içinde kadın çalışanların oranı nedir?**

Allergan’ın katılmasıyla birlikte yeni AbbVie’de 457 kişi olduk. 2021 itibarıyla şirketimizde kadın-erkek çalışan oranı yüzde 44 ile yüzde 56 seviyesinde son derece dengeli bir dağılıma sahip. Ekip yönetim sorumluluğu olan tüm liderlik rollerimizin yüzde 52’si kadın çalışanlardan oluşuyor. Bu oran bizim için oldukça memnuniyet verici. AB İstatistik Ofisi’nin (Eurostat) 2020’de açıkladığı son verilere göre AB ülkelerinde kadın yönetici oranı yüzde 36,9 iken Türkiye’de ise bu oran yüzde 22. AbbVie olarak Türkiye ve AB ülkeleri ortalamasının çok üzerinde bir kadın yönetici oranına sahip olduğumuz için gururluyuz.

■ **Evlad Edinen Kadın Çalışanlara da 1 Ay Ücretli İzin Hakkı**

■ **İK’nin şirket içinde kadın istihdamını ve kadın çalışanların memnuniyetini artırmak için yürüttüğü politikalar konusunda bilgi verir misiniz? Örneğin, annelik destek programları konusunda neler yapıyor?**

Kadın istihdamı ve fırsat eşitliği konusu AbbVie kurumsal kültürünün önemli bir parçasını oluşturuyor. Toplumsal yaşamda eşitliğin sağlanması

ve beraberinde kadın istihdam oranının artmasının gerektiğine inanıyoruz. İşe alımlarda aday havuzunda yüzde 50-50 kadın-erkek eşitliği olmasını sağlamaya özen gösteriyoruz. “Eşitlik, Çeşitlilik ve Kapsayıcılık” vizyonumuz kapsamında, toplumsal cinsiyet eşitliğini ve kadınların çalışma hayatına katılımını destekliyoruz. Cinsiyet ve fırsat eşitliğini esas alan politikalarımızla çalışanlarımızın kişisel ve mesleki gelişimlerine katkı sağlıyor ve kariyer planlamalarını cinsiyet ayrımı yapmadan mevcut görevleri, yetkinlikleri ve gelişim alanlarını göz önünde bulundurarak gerçekleştiriyoruz.

Kadınların iş dünyasında katılımının artırılması ve sosyal hayatta varlıklarının güçlendirilmesinin önemine inanan ve bu konuya değer veren bir şirketiz. Bu amaçla, şirketimizde çalışan annelerin iş ve özel yaşam dengesini

kurmalarına yardımcı olmak için çalışmalar yapıyoruz. Doğum izninden dönen kadın çalışanlarımıza ihtiyaç duydukları takdirde yarı zamanlı çalışma imkânı sunuyoruz. Tercih etmeleri durumunda kadın çalışanlarımız, çocukları 1 yaşını doldurana kadar günde 1,5 saatlik süt izinlerini birleştirip topluca kullanma esnekliğine sahipler. Yurt içi/dışı seyahat, toplantı ve kongrelere katılan kadın çalışanlarımıza, seyahat dönüşlerinde aileleriyle birlikte vakit geçirmelerini sağlamak ve iş yaşam dengelerini desteklemek amacıyla evden çalışma imkânı sunuyoruz. 1 yaşından küçük çocuğu olan çalışanlarımız, konaklama gerektiren iş seyahatlerine bebeğin bakımında kendisine destek olması için bir yardımcıyla birlikte katılabiliyorlar.

Türkiye’de ve sektörde öncü olan bir uygulamaya ile evlat edinen kadın çalışanlarımıza, tıpkı biyolojik ebeveyn olan çalışanlarımıza sunduğumuz imkanlar gibi yıllık izin haklarından düşülmeksizin 1 ay ücretli izin kullanma hakkı tanıyoruz. AbbVie’de açılan bir pozisyona arkadaşını önermek isteyen çalışanlar destekleniyor ve önerdikleri kişilerin işe alınması durumunda kendileri ödüllendiriliyor. Çalışanlarımızın referansıyla kadın çalışanların işe alınması durumunda, il-

gili çalışanımız standardın iki katı tutarında Yetenek Kazandırma Ödülü’ne hak kazanıyor. Bu kapsayıcı yaklaşımlarımız sayesinde 2017 yılında GPTW tarafından “Fırsat Eşitliği ve Kadınların Desteklenmesi” özel ödülüne ve geçen yıl “Kadınlar İçin En İyi İşyeri” kategorisinde ikincilik ödülüne layık görülmemiz bu konuya verdiğimiz önemin göstergesidir diyebiliriz.

“Güçlü Bir ‘İşveren Markası’ Olmak Her Zaman Önceliklerimiz Arasında ”

■ Bu yıl “Türkiye’nin En İyi İşverenleri” araştırması kapsamında ödüle layık görüldünüz. İK alanında aldığınız ödüllerden ve altında yatan motivasyondan bahsedebilir misiniz?

Çalışan dostu uygulamalarımızın global ve prestijli organizasyonlar tarafından ödüllendirilmesi bize ayrı bir motivasyon kaynağı oluyor. Great Place To Work (GPTW) Enstitüsü® tarafından düzenlenen “Türkiye’nin En İyi İşverenleri” Ödül Töreni’nde, AbbVie Türkiye olarak bu yıl tüm sektörleri kapsayan 250 – 500 çalışan sayısına sahip şirketler kategorisinde 4.lük ödülüne layık görülerek 7. kez Türkiye’nin En İyi İşvereni seçildik. Ayrıca, “Pharma’nın En İyi İşverenleri” Sektör Özel Ödülü ve “yaşamlarda

iz bırakmak” felsefemizi destekleyen çok anlamlı bir ödül olan “Toplumsal Paylaşım” Özel Ödülü ile 2 farklı kategoride daha ödüllendirildik.

Yine 2020 yılında GPTW Enstitüsü tarafından yapılan “Türkiye’nin En İyi İşverenleri” araştırması kapsamında 4 ayrı kategoride ödüllendirildik. “Pharma’nın En İyi İşvereni” ödülüne hak kazanarak, “Kadınlar İçin En İyi İşyeri” kategorisinde ikincilik ödülü ve “Yaşam Boyu Öğrenme Özel Ödülü”nü alırken, 250-500 çalışan kategorisinde de Türkiye’nin “En İyi ikinci İşvereni” olarak seçildik. GPTW Enstitüsü tarafından gerçekleştirilen “Türkiye’nin En İyi İşverenleri” araştırmasında 2015, 2016, 2017, 2018 ve 2019 yıllarında da çeşitli kategorilerde ödüllere layık görülerek, bugüne kadar toplam 17 ödül aldık.

AbbVie’nin özgün kültürünü oluştururken süreçlerimize tüm çalışanlarımızı dahil ettik. Çalışanlarımızdan gelen tüm önerileri değerlendirerek, kurum kültürünü ve değerlerini çalışanlarımız ile birlikte iş ortamımızın merkezine yerleştirdik. Bizi farklı kılan uygulamalarımız tamamen insan odaklı bakış açımızdan kaynaklanıyor. Güçlü bir ‘İşveren Markası’ olmak her zaman önceliklerimiz arasında yer alıyor.

Figen Şamdancı **Kurumsal İletişim ve Hasta İlişkileri Direktörü**

Marmara Üniversitesi İngilizce Bölümü’nden mezun olduktan sonra Boğaziçi Üniversitesi Stratejik Pazarlama Programı’nı tamamladım. Kariyerime 1992’de Pfizer’de başladım. AbbVie’de kariyer yolculuğum, 2013’te AbbVie’nin kurulduğu günden itibaren başladı. 8 yıldır AbbVie’de Kurumsal İletişim ve Hasta İlişkileri Direktörü olarak görev yapıyorum.

Hastaları yaptığı işin merkezine koyan bir şirket olduğumuzdan, hastaların ihtiyaçlarını anlamak bizim için öncelikli bir konu. AbbVie Global’de bu konuda yürütülen çalışmaları daha yakından anlamak ve toplum faydasına çalışan global hasta derneklerinin işleyişini takip edebilmek amacı ile 2013 yılı yazında Şikago’da AbbVie’nin Genel Merkezi’nde Global Hasta İlişkileri Departmanında 2 aylık bir Rotasyon Programına katıldım. Bu proje kapsamında küresel hasta müfredatı geliştirme ve HCV haritalama prog-

ramlarının geliştirmesine katkıda bulundum. New York’da bulunan HIV ve HCV Hasta Derneklerini ziyaret ederek deneyimlerini dinleme fırsatı buldum. Bu tecrübelerin bugün AbbVie’de yapılan projelere ve birlikte çalıştığım ekip arkadaşlarıma önemli katkı sağladığına inanıyorum. Sosyal medyada kurum itibarının yönetilmesi amacı ile de Global’de ve bağlı bulunduğumuz WE&C Bölgesinde kurum stratejilerinin geliştirilmesine yönelik proje ekiplerinde yer aldım.

Bir kadın olarak AbbVie’de ve yönetim ekibinde çalışmak bana her zaman gurur verdi. Küresel ekonomide başarılı olmak isteyen şirketler, gerçek anlamda toplumsal cinsiyet çeşitliliğini kendi işletme stratejilerinin ana ögesi haline getiriyor. AbbVie de bu şirketlerden bir tanesi. Bu konuda öncülük yaparak, hem etkin politikaları hem de gerçek anlamda uygulamayı destekliyor. AbbVie’de fikirlerimi açıkça söy-



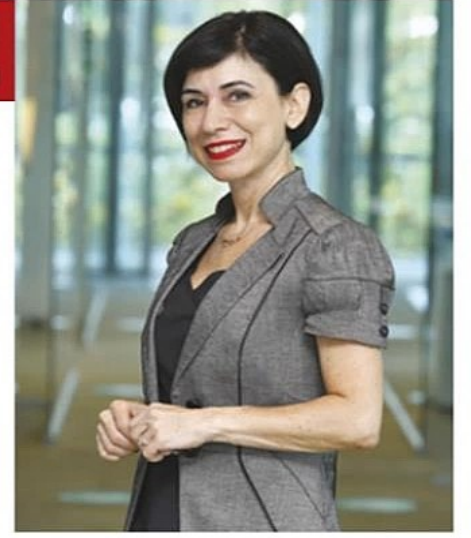
leyebildiğim, değer gördüğüm ve birlikte çalıştığım arkadaşlarımla büyümeme fırsat veren çok güzel bir ortam var. Kurumsal anlamda bir çok stratejik projeye liderlik ediyorum, birlikte sonuca ulaştırdığımız projelerde hem global hem de lokal olarak takdir ediliyor, kadın istihdamı ve fırsat eşitliğini kurum kültürümüzün bir parçası olarak her kademedede yaşatıyoruz.

Burçak Erenmemişoğlu İş Mükemmelleştirme Direktörü

İTÜ Endüstri Mühendisliği bölümünde lisans eğitimimi tamamladıktan sonra yine İTÜ'de Mühendislik Yönetimi bölümünde master yaptım. Yaklaşık 23 yıldır Abbott – AbbVie'de çalışıyorum. Sistem Analisti, IT Müdürü, Avrupa Güney Bölge IT Direktörü, Avrupa Saha Çözümleri (CRM & BA) Bölge Direktörlüğü, Global Saha Etkinliği İş Süreçleri Direktörlüğü, Avrupa Kuzey Bölge İş Mükemmelleştirme Liderliği, Türkiye İş Mükemmelleştirme Direktörlüğü pozisyonlarında görev aldım ve şu anda Türkiye organizasyonundaki görevimi mutlulukla sürdürüyorum.

AbbVie'de uzun yıllardır çok mutlu bir şekilde çalışıyorum. Son derece dinamik olan sektörümüz ve iş ortamımızda bir kadın çalışan olarak şimdiye kadar önüme hem Türkiye'de hem Av-

rupa ve global organizasyonda çok güzel kariyer fırsatları çıktı. Her adımda çıkan fırsatları benim değerlendirebilmem için bana seçenek ve seçim şansı tanınması benim için çok değerli ve şirkete olan bağlılığımı her adımda daha çok artıran bir etken oldu. İş hayatımdaki tecrübeye kendimi sürekli geliştirmek suretiyle kattıklarımın yanında kadın ve anne olmamın getirdiği özen ve liderlik bakışı takdir ile karşılandı. AbbVie'nin kadınlara verdiği değer ve tanıdığı fırsatlar sanırım benim kariyer yolculuğumdan da anlaşılacağı gibi sınırsız. Özellikle kendini geliştirmek, ailesine, topluma ve sektöre faydalı olmak için çaba gösteren kadın çalışanlara verilen önem ve kişilere yapılan yatırımlar çok teşvik edici. AbbVie Türkiye olarak baktığımızda da iş hayatında



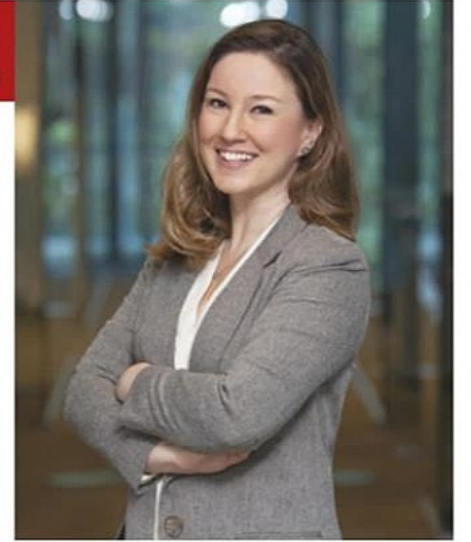
kadın olmanın verdiği gurur, toplumda kadın ve anne olmanın getirdiği benzersiz bakış açısı, önceliklendirilen, takdir edilen ve beraberinde mutlu bir çalışma ortamı ve kariyer yolculuğunu getiren bir ayrıcalık olarak görüyorum.

Ebru Ansel Faralyalı Göz Sağlığı İş Birimi Direktörü

Boğaziçi Üniversitesi İşletme mezunuyum. Ekim 2017'de Allergan Göz Sağlığı İş Birimi Direktörü olarak başladığım görevime Mayıs 2020'den beri AbbVie organizasyonunda devam ediyorum.

AbbVie çeşitlilik ve kapsayıcılığa çok değer veren bir firma. Ülke organizasyonumuzda olduğu gibi global ve bölge organizasyonlarında çok sayıda kadın çalışan kilit pozisyonlarda görev alıyor. Ülke organizasyonu ile bölge ve global yapı arasında kariyer geçişlerine sık rastlıyoruz. Bun-

lar organizasyonumuzdaki tüm kadınlar için son derece motive edici uygulamalar. Women Leaders in Action adında kariyer yolculuklarında kadınlara ilham veren, kariyer gelişimi için onları destekleyen global bir çalışan grubu var. Onları ilgiyle takip ediyorum. Şirketimizin özel günlerde kadın çalışanlarına, annelere ve çocuklarına yaptığı jestler, özel durumlar karşısında gösterilen anlayış ve esneklik de bir kadın olarak bana sık sık bu şirkette çalışmakla ne kadar şanslı olduğumu hissettiriyor.



Aslı Demir Gönül Pazarlama Lideri

Marmara Üniversitesi Aktüerya bölümünden mezun oldum. Temmuz 2019'da Kıdemli Pazarlama Müdürü olarak başladığım AbbVie kariyer yolculuğuma Şubat 2021 itibarıyla Pazarlama Lideri rolü ile devam ediyorum. Allergan Aesthetics'in pazarlama, tüketici iletişimi ve dijital fonksiyonları sorumluluk alanlarım dahilinde.

Kurumsal iş hayatımda ilaç sektörü öncesinde telekom, perakende, finansal denetim sektörlerinde farklı alanlarda deneyim elde etme şansım oldu. Bu süreç bana, AbbVie'de kadın çalışan olarak yer almanın yarattığı değeri, sektör dinamiklerinden bağımsız şekilde de-

ğerlendirebilme fırsatı da sundu. Üreten kadının ülke ekonomisine ve gelecek nesillere katkısına yönelik farkındalık, kurumsal hayatta sıkça nitelendirilen bir kavram olsa da bunu organizasyonun DNA'sının bir parçası haline getirmek çok az kurum tarafından başarılabilen bir değer. AbbVie bu kapsamda kadın/erkek çalışan ve yönetici dengesini korumaya yönelik aldığı aksiyonlar, kadın çalışanlara her ortamda sunduğu fikir özgürlüğü, saygı ve şeffaflık değerleri üzerine inşa edilmiş kurum kültürü ile kadın çalışanlar için güvenli bir ortam yaratmanın yanı sıra fırsatlarla dolu bir kariyer yolculuğu da sunmakta.

